



## TUOTEKUVAUS

Palokaulus tarjoaa vankan, monipuolisen ja edullisen palokatkon seinärakenteisiin, sekä lattioihin kaapeli- tai putkiläpivientien palosuojauksiin. Palotilanteessa kauluksen grafiittirakenne tukkii läpiviennin muodostaen tiiviin palokatkon. Estää liekkien, vaarallisten palokaasujen sekä lämmön siirtymisen lattia- ja seinärakenteista.

## OMINAISUUDET

- Helppo asentaa ja vaivaton ylläpitää
- Asennetaan tiiviisti kiinni seinärakenteeseen
- Palokauluksilla on ruostesuojattu metallinen kuori, jonka sisus on vuorattu vettähykivällä grafiittipohjaisella, lämmössä paisuvalla materiaalilla
- Palokauluksia on saatavana 55mm – 315mm koossa. Suuremmat koot tilauksesta
- Palokaulukset sopivat loistavasti rakenteensa ansiosta myös ahtaisiin putkiasennukseen kulma-asennuksissa
- Palokaulukset soveltuvat myös putkiasennuksiin mineraalivillaläpivienteihin ilman erillisiä mekaanisia kiinnikkeitä
- Koon 200, 250 ja 315 palokaulukset on tehty ruostumattomasta teräksestä
- Turpoaa noin 50 krt tiivistäen läpiviennin

## TEKNISET TIEDOT

- Koostumus: Jauhemaalattu / ruostumaton teräskuori paisuvalla vuorella
- Aktivointilämpötila paisumiselle: n. +180°V
- Laajentumispaine: 2.55 bar +/- 0.35 bar
- Laajeneminen: 110ml +/- 25ml (1.8mm paksulle testikappaleelle)
- Käyttölämpötila: -15°C - +75°C

## PALONKESTO

Läpiviennin materiaali	Rakenne ja rakenteen paksuus	Palonkesto
PVC, VP tai PP -putki max. Ø 110 mm	Betoni seinä / lattia Max. 250 mm	240 min
PVC, VP tai PP -putki Ø 125 mm - 160 mm	Betoni seinä / lattia Max. 150 mm	120 min
Kaapelit tai muoviputki nipuissa max. Ø 110 mm	Betoni seinä / lattia Max. 150 mm	90 min
Kaapelit tai muoviputki Ø 125 mm - 160 mm	Betoni seinä / lattia Max. 150 mm	240 min
Kaapelit tai muoviputki	Joustava seinärakenne	60 min

Ø 125 mm - 160 mm	Max. 100 mm	
PVC, PP, PE tai Friapon -putki Ø 250 mm	Betoni seinä / lattia Max. 150 mm	90 min
PVC, PP, PE tai Friapon -putki Ø 250 mm	Joustava seinärakenne Max. 100 mm	60 min
PVC, VP TAI PP -putki max. Ø 110 mm	Joustava seinärakenne Max. 100 mm	60 min

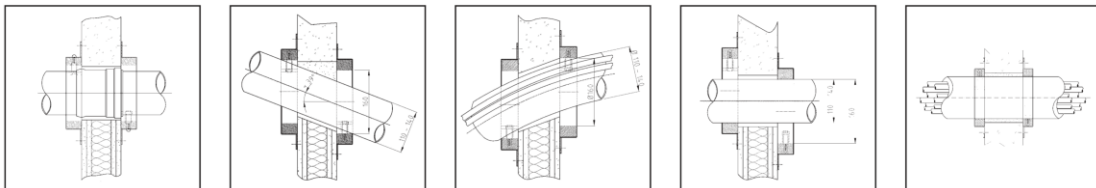
- Lattia-asennuksessa kaulus asennetaan lattian alapintaan.
- Seinäasennuksissa kaulukset asennetaan molemmille puolille seinää.
- Palovillalevyasennuksessa kaulus asennetaan levyn sisään ja tiivistetään Joints Fire Acryl Pro+ paloakryyllillä.
- Kauluksen kiinnitys 50mm palamattomalla ankkuroinnilla.

### PAKKAUSKOKO

Kauluksen koko	Pakkausmäärä
55mm	24 kpl
82mm	24 kpl
110mm	24 kpl
125mm	20 kpl
160mm	12 kpl
200mm	1 kpl
250mm	1 kpl
315mm	1 kpl

### HYVÄKSYNNÄT

- ETA 14/0000 (Läpiviennit)
- EN1366-3 (Läpiviennit)
- BS476-Part 20 (Rakennusmateriaalit)



### JOINTS L.R. OY

**Asiakaspalvelu / tekninen tuki**  
Puh: 0201 - 980 610  
Email: asiakaspalvelu@joints.fi  
Internet: www.jointslr.fi

**Palokatkoasiantuntija**  
**Suunnit.ins. Ville Malinen**  
Puh: 040 - 9324 111  
Email: ville.malinen@joints.fi

