

Tekniset tiedot

SIMPSON

Strong-Tie

VTOR Säätökiinnike

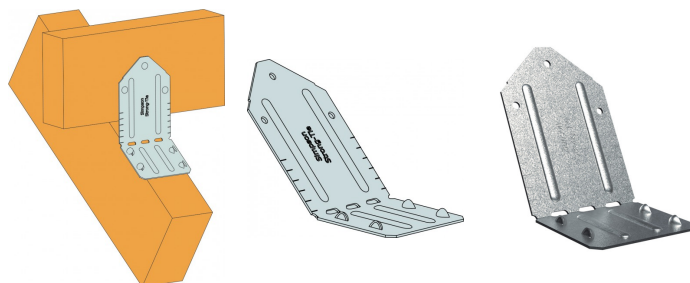
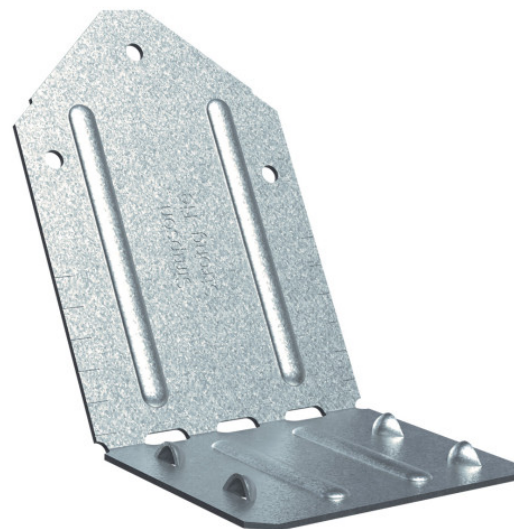
VTOR-kiinnike on tarkoitettu katon poikittaisten orsien kiinnittämiseen tavallisiin orsiin.

- Voi sisältyä rakennejärjestelmään
- Asennus yhdeltä puolelta
- Säädetävissä asennusvaiheessa välillä 10–40°
- Alentaa taitekattorakenteen kustannuksia

Ominaisuudet

Materiaali

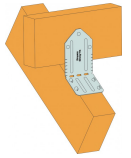
- Teräslaatu:
Kuumasinkitty teräs S250GD + Z275 EN 10346 mukaan
- Korroosiosuoja:
275 g/m² molemmin puolin - vastaa noin 20 µm:n sinkkikerrosta



VTOR
Säätökiinnike

Technical Data

Kestävyyden ominaisarvot



VTOR

VTCR
Säätökiinnike

Asennus

Installation

- Install VTCR with all specified fasteners: 3.35x65mm round wire nails into the supporting truss and 3.75x30mm square twist nails into the valley truss
- Position the VTCR onto the supporting truss and install the 3.35x65mm nail at an angle of 45° through the dome nail holes. (Fig 1)
 - Note: when the supporting truss is 35mm thick, a portion of the nails will be exposed before penetrating into the side of the truss (Fig 3)
- Bend the upper flange of the VTCR to the required angle; position the valley truss against this leg and install the 3.75x30mm nail into the bottom chord of the valley truss (Fig 1)
- Install a VTCR on each of the top chords of the supporting trusses at each intersection of supporting truss and valley truss

