

PTB

Pilarikengät / Tolppajalat

Kiinnikkeessä on 4 mm paksu U-muotoinen teräslevy, jonka reiät ovat $\varnothing 5$ mm, ja 5 mm paksu neliönmuotoinen teräslevy, jonka reiät ovat $\varnothing 9$ mm. Osien väliin on hitsattu pyöröteräs $\varnothing 24$ mm. Kiinnike on kuumasinkitty valmistuksen jälkeen.
Ei kantaviin rakenteisiin.

Ominaisuudet

Materiaali

- Teräslaatu:
Kuumasinkitty teräs S235JR, EN 10025 mukaan
- Korroosiosuoja:
Kuumasinkitty 55 μm :n sinkkikerrosta, EN ISO1461 mukaan

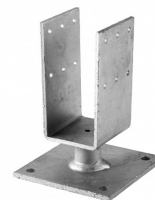
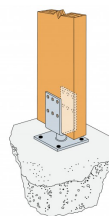
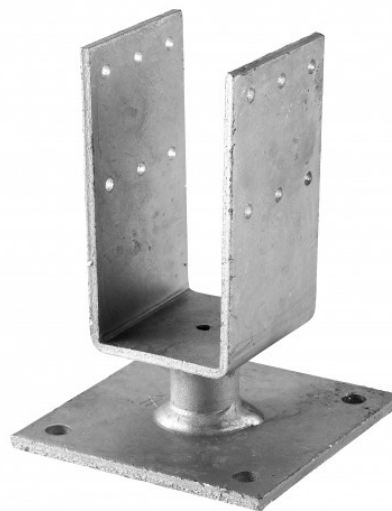
Hyödyt

- Terassin aitatolppiin

Sovellus

Liitos

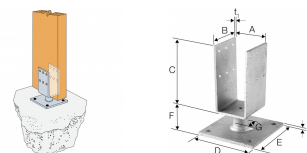
Käyttötarkoitus



PTB
Pilarikengät / Tolppajalat

Technical Data

Mitat ja ominaisarvot



Tuotenro	Mitat [mm]									Ylälevyn reiät	Pohjalevyn reiät
	A	B	C	D	E	F	G	t ₁	t ₂	Ø5	Määrä
PTB48G	48	60	106	100	100	30	24	4	5	12	4

PTB

Pilarikengät / Tolppajalat

Asennus

Simpson Strong-Tie / Gbo Fastening Systems AB
Bruksvägen 2, 593 75 Gunnebo
tel: 0490-300 00
fax : 0490-233 00

PTB
Pilarikengät / Tolppajalat

**SIMPSON****Strong-Tie**

Copyright by Simpson Strong-Tie®

Tämän materiaalin tiedot ovat yksinomaan Simpson Strong-Tie:n © omaisuutta

Tiedot ovat voimassa ja käytettävissä ainoastaan Simpson –Strong-Tie:n © tuotteita käytettäessä.

2023-08-20

www.strongtie.fi