

## Tekniset tiedot

**SIMPSON**

**Strong-Tie**

ELS

### Päätykannake EL-S

*EL- ja ELS-päätykannakkeita käytetään palkki-palkkiliitoksissa ja pilari-palkkiliitoksissa. Lisäksi EL-päätykannakkeita voidaan käyttää liitoksissa teräkseen ja betoniin. Liitoksen kaltevuus ( $\alpha$ ) voi olla enintään  $90^\circ$ . Vinoliitoksissa kulma ( $\beta$ ) voi olla  $15-165^\circ$ .*

## Ominaisuudet

### Materiaali

- Alumiini EN
- AW-6082T6

### Hyödyt

- Palonkesto jopa 30 minuuttia. Tarvittaessa lisätietoja ota yhteyttä tekniseen tukeen

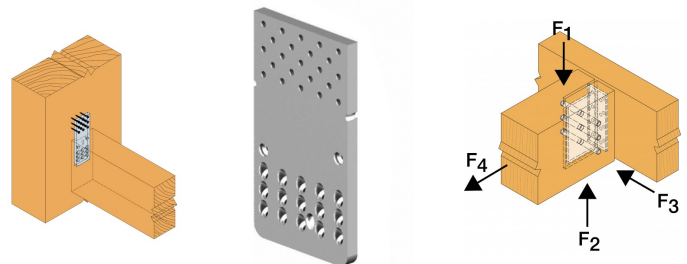
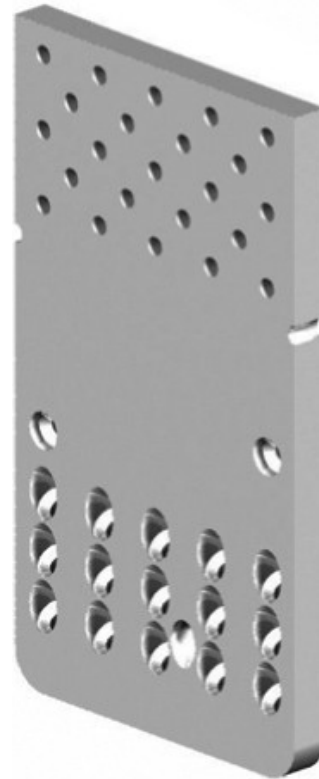
## Sovellus

### Liitos

- Palkki palkkiin
- Pilari palkkiin

### Käyttötarkoitus

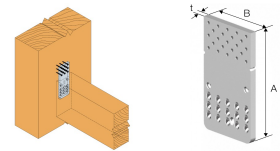
- Käytetään puurakenteiden piiloliitoksiin primääripalkin ja vaihtopalkin tai pilarin ja vaihtopalkin välillä



ELS  
Päätykannake EL-S

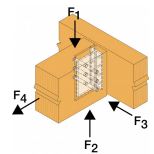
## Technical Data

Mitat



Tuotenro	Mitat, sekundääripalkki [mm]		Mitat ja ominaisarvot [mm]			Reiät, primääripalkki	Reiät, sekundääripalkki
	Leveys	Korkeus	A	B	t <sub>1</sub>	Ø5	Ø5.4
	Minimi	Minimi					
ELS30	30	160	178	30	10	5	3
ELS40	50	160	178	40	10	8	6
ELS60	70	160	178	60	10	13	9
ELS80	90	160	178	80	10	18	12
ELS100	110	160	178	100	10	23	15

Kestävyyden ominaisarvot



Tuotenro	Kestävyyden ominaisarvot - Palkki-palkkiiliitos - Täysi kiinnitys				
	Liitoskinnikkeet			Kestävyyden ominaisarvot [kN]	
	Primääripalkki		Sekundääripalkki	R <sub>1,k</sub>	
	Määrä	Tyyppi	Määrä	TTUFS5,0x70	TTUFS5,0x100
ELS30	5	CNA4,0x40	3	4.6	6.8
ELS40	8	CNA4,0x40	6	8.5	12.8
ELS60	13	CNA4,0x40	9	12.3	18.4
ELS80	18	CNA4,0x40	12	15.9	23.8
ELS100	23	CNA4,0x40	15	19.4	29.1

ELS

**Päätykannake EL-S**

## Asennus

### Kiinnittäminen

- ELS-päätykannakkeen kiinnittämisessä sekundääripalkin pätyyn käytetään 60-120 mm pitkiä täyskierteisiä puuruuveja. Ruuveista osa ruuvataan vaakasuoraan ja osa alle 45 asteen kulmaan

