

# Tekniset tiedot

**SIMPSON**

**Strong-Tie**

ABR-Z

**Kulmalevy keskivahvistuksella (7015 9020 10525)**

*ABR-kulmalevyjä käytetään kantavien puurakenteiden liitoksissa. Näissä kiinnikkeissä on vahvat keski- tai reunavahvistukset.*

## Ominaisuudet

### Materiaali

- Teräslaatu:  
ABR9020Z: S250GD + ZPRO  
ABR7015Z/10525Z: S350GD + ZPRO
- Korroosiosuoja:  
ZPRO coating - vastaa noin 55 µm:n sinkkikerrosta

### Hyödyt

- Erittäin kestävä kulmalevy kantaviin rakenteisiin
- Suuri kestävyys
- Vahva keskivahvistus lisää kestävyyttä

### Sovellus

### Liitos

- Puu puuhun

### Käyttötarkoitus

- Palkki palkkiin



ABR7015Z



ABR9020Z



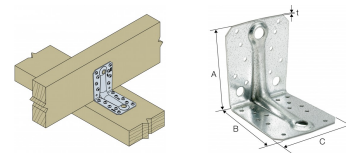
ABR10525Z

ABR-Z

Kulmalevy keskivahvistuksella (7015 9020 10525)

## Technical Data

Mitat ja ominaisarvot

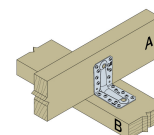


Tuotenumero	DB nr.	NOBB nr.	Mitat [mm]				Reiät, sivu A				Reiät, sivu B			
			A	B	C	t	Ø5	Ø7	Ø11	Ø14	Ø5	Ø9	Ø13	Ø14
ABR7015Z	2048395	55360480	70	70	55	1.5	8	1	-	-	8	1	-	-
ABR9020Z	1938737	52950361	88	88	65	2	10	-	1	-	10	-	1	-
ABR10525Z	2048396	55360514	105	105	90	2.5	10	-	2	1	14	-	-	1

### Yhdistetty kuormitus

$$\sqrt{\left(\frac{F_{1,d}}{R_{1,d}} + \frac{F_{4/5,d}}{R_{4/5,d}}\right)^2 + \left(\frac{F_{2/3,d}}{R_{2/3,d}}\right)^2} \leq 1$$

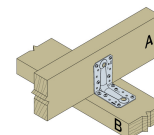
Kestävyyden ominaisarvot - Palkki-palkki-liitos - Täysi kiinnitys



Tuotenumero	Kestävyyden ominaisarvot - Puu-puu liitos - Täysi kiinnitys										
	Liitoskiinnikkeet		Kestävyyden ominaisarvot - 2 kulmalevyä liitosta kohden [kN]								
	Sivu A	Sivu B	R <sub>1,k</sub>			R <sub>2,k</sub> = R <sub>3,k</sub>			R <sub>4,k</sub> = R <sub>5,k</sub>		
	Määrä	Määrä	CNA4.0x35	CNA4.0x40	CNA4.0x60	CNA4.0x35	CNA4.0x40	CNA4.0x60	CNA4.0x35	CNA4.0x40	CNA4.0x60
ABR7015Z	6	8	5.2	6.1	-	6.7	7.3	-	4.2 /kmod <sup>0,3</sup>	4.8 /kmod <sup>0,3</sup>	-
ABR9020Z	8	10	9.7	10.8	14.9	9.4	10.3	13	4.6 /kmod <sup>0,7</sup>	4.9 /kmod <sup>0,7</sup>	5.8 /kmod <sup>0,6</sup>
ABR10525Z	10	14	12.7	17.2	29.5	10.7	12.2	19.7	10.6/kmod <sup>0,2</sup>	11.5 /kmod <sup>0,4</sup>	13.1 /kmod <sup>0,8</sup>

R<sub>4/5</sub> on määritetty palkin leveydelle b = 75 mm ja epäkeskisyydelle e = 130 mm

Kestävyyden ominaisarvot - Palkki-palkki-liitos - Osittainen kiinnitys



Tuotenumero	Kestävyyden ominaisarvot - Puu-puu liitos - Osittainen kiinnitys										
	Liitoskiinnikkeet		Kestävyyden ominaisarvot - 2 kulmalevyä liitosta kohden [kN]								
	Sivu A	Sivu B	R <sub>1,k</sub>			R <sub>2,k</sub> = R <sub>3,k</sub>			R <sub>4,k</sub> = R <sub>5,k</sub>		
	Määrä	Määrä	CNA4.0x35	CNA4.0x40	CNA4.0x60	CNA4.0x35	CNA4.0x40	CNA4.0x60	CNA4.0x35	CNA4.0x40	CNA4.0x60
ABR9020Z	4	6	4.9	5.9	9.8	5.9	6.4	8.1	4.6 /kmod <sup>0,6</sup>	4.8 /kmod <sup>0,7</sup>	5.8/kmod <sup>0,6</sup>
ABR10525Z	6	6	4.8	5.7	9.5	9.7	10.6	14.3	Refer to ETA-06/0106	Refer to ETA-06/0106	Refer to ETA-06/0106

R<sub>4/5</sub> on määritetty palkin leveydelle b = 75 mm ja epäkeskisyydelle e = 130 mm

## Tekniset tiedot

ABR-Z  
Kulmalevy keskivahvistuksella (7015 9020 10525)

**SIMPSON**

**Strong-Tie**<sup>®</sup>

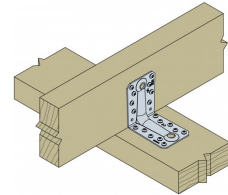
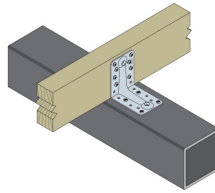
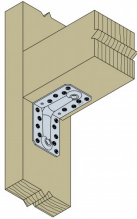
ABR-Z

**Kulmalevy keskivahvistuksella (7015 9020 10525)**

## Asennus

### Kiinnittäminen

- Kiinnittämisessä käytetään CNA4,0xℓ-naulauslevynauvoja tai CSA5,0xℓ-ruuveja.



ABR-Z

**Kulmalevy keskivahvistuksella (7015 9020 10525)**

## Technical Notes

Tekninen tieto

**Kaksi kulmalevyä liitosta kohden**

**Kulmalevyt on asennettava symmetrisesti.**

**F1 Ylempää palkkia keskeltä nostava voima.**

**F2 ja F3 Poikittainen voima, joka vaikuttaa ylemmän palkin suuntaisesti.**

**F4 ja F5 Poikittainen voima, joka vaikuttaa kuvan mukaisesti korkeudella e.**

**Yksi kulmalevy liitosta kohden**

**F1 Nostava voima kulmalevyn keskiakselin linjassa etäisyydellä f kulmalevyn pystysuuntaisesta sivusta.**

**Jos palkin kiepahdus on estetty, kestävyys on puolet kahdella kulmalevyllä varustetusta liitoksesta.**

**F2 ja F3 Poikittainen voima, joka vaikuttaa ylemmän palkin suuntaisesti.**

**F4 Alemman palkin suuntainen voima, joka vaikuttaa kulmalevyn keskilinjassa korkeudella e.**

**F5 Alemman palkin suuntainen voima, joka vaikuttaa kulmalevyn keskilinjassa korkeudella e.**

