

AB-S

Haponkestävä kulmalevy (70S 90S 105S)

Ruostumattomia kiinnikkeitä käytetään korroosioalttiissa kohteissa, esimerkiksi kiinnitettäessä painekyllästettyä puuta. Ruostumattomien kiinnikkeiden kestävyysominaisarvot ovat samat kuin sinkityillä.

Ominaisuudet

Materiaali

- Teräslaatu:
Ruostumaton teräs 1.4404 (EN 10088) tai vastaava laatu
- Korroosiosuoja:
Ruostumaton, haponkestävä - A4
Ruostumattomasta teräslevystä (ruostumaton, haponkestävä AISI 316(L) / 1.4401(4)) / 1.4521

Hyödyt

- Ruostumaton versio
- Kestävä kulmalevy kantaviin rakenteisiin

Sovellus

Liitos

- Puu-puu liitos

Käyttötarkoitus

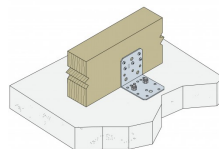
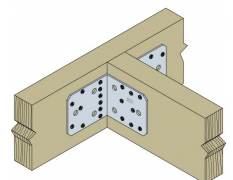
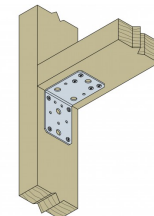
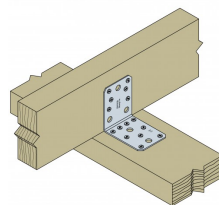
- Puu-puu liitos
- Kohteisiin, joissa vaaditaan erityistä korroosionkestävyyttä, esimerkiksi painekyllästetyn puun liittämiseen



AB70S



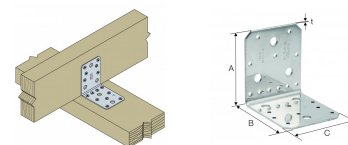
AB105S



AB-S
Haponkestävä kulmalevy (70S 90S 105S)

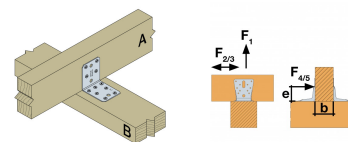
Technical Data

Mitat ja ominaisarvot



Tuotenro	Mitat ja ominaisarvot [mm]				Reiät, sivu A			Reiät, sivu B		
	A	B	C	t	Ø5 [mm]	Ø8.5 [mm]	Ø11 [mm]	Ø5 [mm]	Ø8.5 [mm]	Ø11 [mm]
AB70S	70	70	55	2	4	2	-	7	1	-
AB90S	88	88	65	2.5	6	-	11	9	-	2
AB105S	103	103	90	3	8	-	11	11	-	2

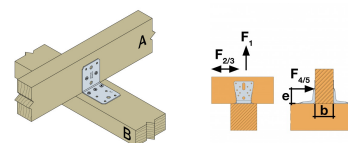
Kestävyyden ominaisarvot - Palkki-palkkilitos - Täysi kiinnitys



Tuotenro	Kestävyyden ominaisarvot - Palkki-palkkilitos - Täysi kiinnitys									
	Liitoskiinnikkeet		Kestävyyden ominaisarvot - 2 kulmalevyä liitosta kohden [kN]							
	Sivu A	Sivu B	R _{1,k}			R _{2,k} = R _{3,k}			R _{4,k} = R _{5,k} ⁽¹⁾	
	Määrä	Määrä	CNA4.0x35	CNA4.0x40	CNA4.0x60	CNA4.0x35	CNA4.0x40	CNA4.0x60	CNA4.0x40	CNA4.0x60
AB70S	4	7	3.1/kmod ^{0.3}	3.8/kmod ^{0.3}	-	-	5.3	-	1.4/kmod ^{0.3}	-
AB90S	6	9	4.2/kmod ^{0.3}	5.1/kmod ^{0.3}	7.5/kmod ^{0.3} , max: 6.9/kmod	6.8	7.1	10.4	1.9/kmod ^{0.3}	2.5/kmod ^{0.5}
AB105S	8	11	7.0/kmod ^{0.3}	8.5/kmod ^{0.3}	12.7/kmod ^{0.3}	12.2	13.3	18.1	3.3/kmod ^{0.3}	4.7/kmod ^{0.3}

1) R_{4/5,k} on määritetty palkin leveydelle b = 75 mm ja epäkeskisyydelle e = 130 mm. Muut b- ja e-arvot ovat osoitteessa www.strongtie.fi

Kestävyyden ominaisarvot - Palkki-palkkilitos - Osittainen kiinnitys



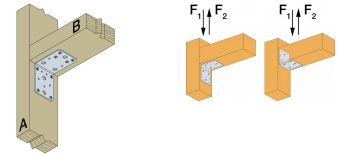
Tuotenro	Kestävyyden ominaisarvot - Palkki-palkkilitos - Osittainen kiinnitys							
	Liitoskiinnikkeet		Kestävyyden ominaisarvot - 2 kulmalevyä liitosta kohden [kN]					
	Sivu A	Sivu B	R _{1,k}		R _{2,k} = R _{3,k}		R _{4,k} = R _{5,k}	
	Määrä	Määrä	CNA4.0x40	CNA4.0x60	CNA4.0x40	CNA4.0x60	CNA4.0x40	CNA4.0x60
AB70S	2	3	3.8/kmod ^{0.3}	-	3.8	-	1.4/kmod ^{0.3}	-
AB90S	4	4	3.1/kmod ^{0.3}	4.4/kmod ^{0.3}	5.5	7.3	1.2/kmod ^{0.5}	1.7/kmod ^{0.3}
AB105S	4	5	5.2/kmod ^{0.3}	7.4/kmod ^{0.3}	4	7.5	2.1/kmod ^{0.5}	2.9/kmod ^{0.4}

k_{mod} on muunnoskerroin, jonka avulla otetaan huomioon kuorman kesto ja kosteuspitoisuus.

* on määritetty palkin leveydelle b = 75 mm ja epäkeskisyydelle e = 130 mm. Muut b- ja e-arvot ovat osoitteessa www.strongtie.fi

Jos ylemmän kappaleen kiepahdus on estetty, kestävyys R_{1,k} ja R_{2/3,k} liitos jossa vain yksi kulmalevy kestävyden ominaisarvo on puolet taulukon 2 arvosta. Jos palkin kiepahdusta ei ole estetty, lisätietoja on ETA-tiedoissa sivustossamme www.strongtie.fi

AB-S Haponkestävä kulmalevy (70S 90S 105S)

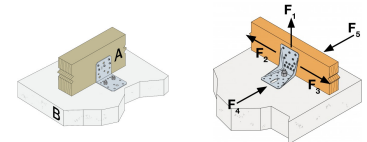


Kestävyystaulukot (kestävyyden ominaisarvot) - Palkki-pilari

Tuotenro	Kestävyyden ominaisarvot - Pilari-palkkiiliitos		Kestävyyden ominaisarvot - 1 kulmalevy liitosta kohden [kN]					
	Liitoskiinnikkeet		$R_{1,k}$				$R_{2,k} = R_{3,k}$	
	Sivu A	Sivu B	Flap turned downwards		Flap turned upwards		CNA4.0x40	CNA4.0x60
	Määrä	Määrä	CNA4.0x40	CNA4.0x60	CNA4.0x40	CNA4.0x60		
AB90S	4	4	4.0/ $k_{mod}^{0.75}$	4.0/ $k_{mod}^{0.75}$	5.2/ $k_{mod}^{0.55}$	5.2/ $k_{mod}^{0.55}$	0.7/ k_{mod}	0.7/ k_{mod}
AB105S	6	5	8.1/ $k_{mod}^{0.75}$	8.1/ $k_{mod}^{0.75}$	10,0; max:9,8/ k_{mod}	9.4/ $k_{mod}^{0.6}$	1.4/ k_{mod}	1.4/ k_{mod}

k_{mod} on muunnoskerroin, jonka avulla otetaan huomioon kuorman kesto ja kosteuspitoisuus.

Kestävyyden ominaisarvot - Puu-betoni liitos



Tuotenro	Kestävyyden ominaisarvot - Palkki betoniin liitos									
	Liitoskiinnikkeet				Kestävyyden ominaisarvot - 2 kulmalevyä liitosta kohden [kN]					
	Sivu A		Sivu B		$R_{1,k}$			$R_{2,k} = R_{3,k}$		
	Määrä	Tyyppi	Määrä	Tyyppi	CNA4.0x35	CNA4.0x40	CNA4.0x60	CNA4.0x35	CNA4.0x40	CNA4.0x60
AB90S	5	CNA*	2	Ø10	5.4/ k_{mod}	5.4/ k_{mod}	5.4/ k_{mod}	4.73	5.03	6.66
AB105S	5	CNA*	2	Ø10	min(12.3 ; 11.3/ k_{mod})	min(13.7 ; 11.3/ k_{mod})	min(19.7 ; 11.3/ k_{mod})	4.8	5.1	6.8

AB-S

Haponkestävä kulmalevy (70S 90S 105S)

Asennus

Kiinnittäminen

- Ruostumattomien kiinnikkeiden kiinnittämiseen käytetään ruostumattomia CNA4,0xℓ-naulauslevynauvoja tai ruostumattomia CSA5,0xℓ-naulauslevyruuveja (huom. kestävyys ominaisarvot alentuvat käytettäessä ruostumatonta CSA-naulauslevyruuvia)

